

Entwicklungs- und Versuchszentrum flexibel bedienen mit Simatic WinCC



Solution Partner: Penta-Electric AG
Kunde: Sulzer Chemtech
Branche: Chemie

Kurze Beschreibung der Lösung

Flexible Anlagenbedienung und Überwachung auch mit Fernzugriff via Web
Rezeptverwaltung mit flexibler Handhabung
Datenexport für die Weiterverarbeitung der Daten

Kontakt:

Frankfurtstrasse 78A
4142 Münchenstein
Schweiz

Tel: +41 61 416 36 36
Fax: +41 61 416 36 66

Gründungsjahr:

1993

Mitarbeiter:

135

Die Anforderungen des Kunden:

- Komfortables, leicht zu bedienendes Visualisierungssystem
- Einfache und flexible Parameterverwaltung, geeignet für Pilotbetrieb
- Fernzugriff auf die Visualisierung von mehreren Standorten durch Intranet und Internet
- Mehrplatzsystem mit skalierbarer Architektur
- Datenarchivierung und Trends
- Export der Daten für Weiterverarbeitung in Excel
- Funktionen müssen erweiterbar, bzw. skalierbar sein



Solution
Partner

SIEMENS

Automation

Entwicklungs- und Versuchszentrum flexibel bedienen mit Simatic WinCC



Kontakt:

Frankfurtstrasse 78A
4142 Münchenstein
Schweiz

Tel: +41 61 416 36 36
Fax: +41 61 416 36 66

Gründungsjahr:

1993

Mitarbeiter:

135

Solution
Partner

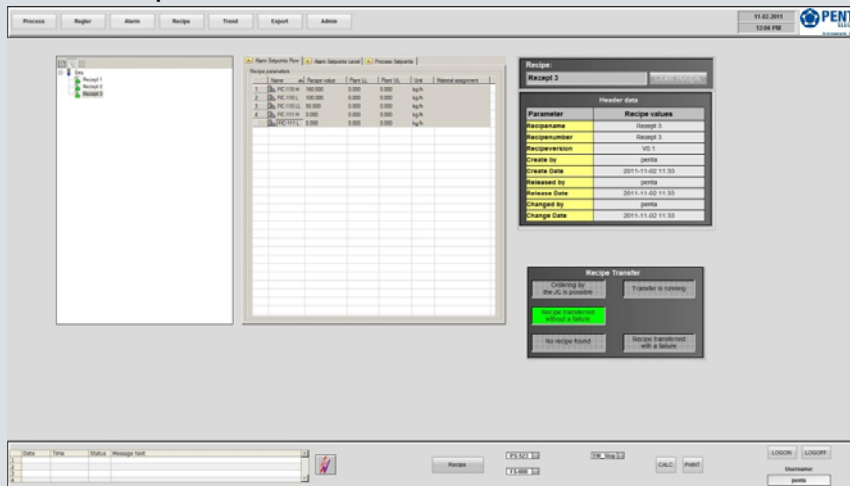
SIEMENS

Automation

Die **Umsetzung** durch den Solution Partner:

- WinCC Client Server Architektur und Addon's PM-Control und PM-Open Export
- Webfähigkeit durch WinCC Webnavigator mit 3 Clients
- Zugriff aus dem Intranet mittels Router
- Zugriff aus dem Internet via Scalance S612 und Security Clients für Visualisierung und Service
- Flexible und Skalierbare Lösung mit vielen Add-Ons führte zu Einsatz der Siemens Lösung

Bild: Rezepte laden im PM-Control



Die **Nutzen** für den Kunden:

- Standardisierte, skalierbare Anlagenvisualisierung
- Flexible Handhabung mittels Rezeptverwaltung
- Zugriff auf die Daten auch von den Büros an entfernten Standorten
- Über gesicherten Zugang mit Scalance S612 und Security Client weltweiten Zugriff auch für das Servicepersonal

Bild: PM-Open Export

